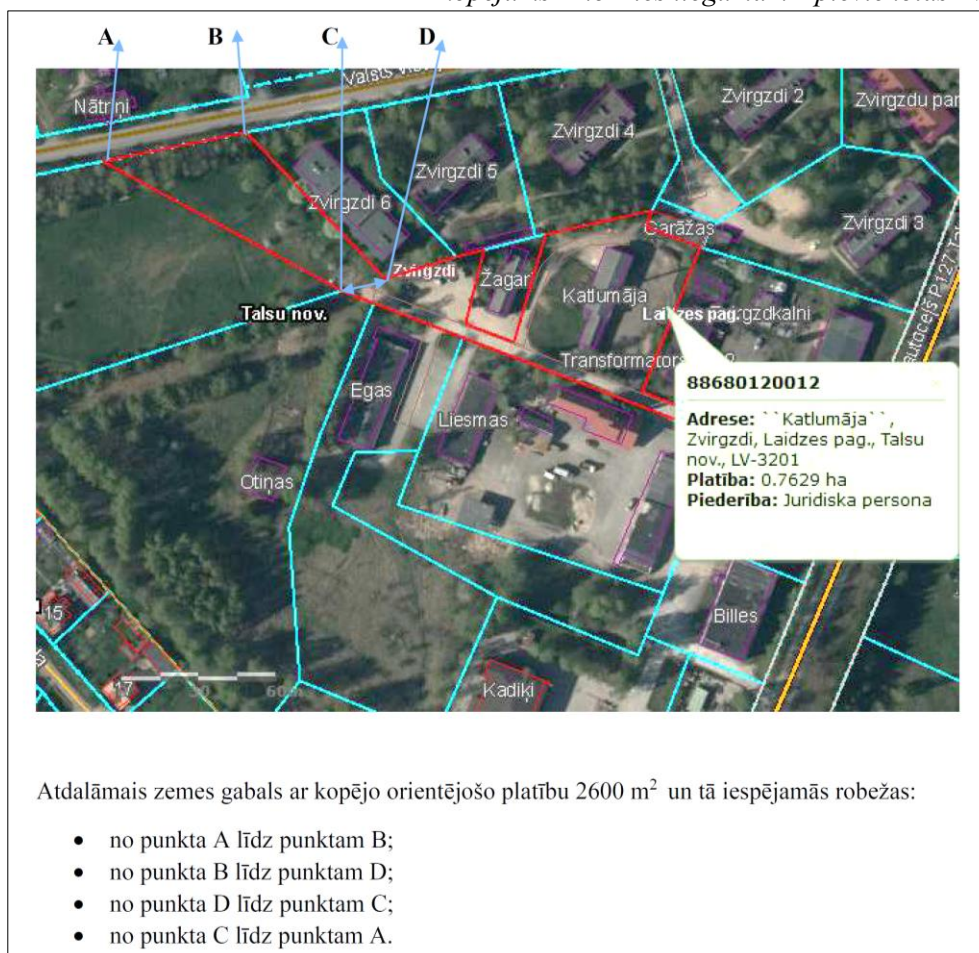


PIELIKUMS Nr.2
Talsu novada pašvaldības
06.01.2021. lēmumam Nr. 4-6e/3

“Par zemes ierīcības projekta izstrādes uzsākšanu
nekustamajam īpašumam „Katlu māja”,
Laidzes pagastā, Talsu novadā”

Zemes vienības ar kadastra apzīmējumu 8868 012 0012
sadalīšanas shēma

Izkopējums no iesniegumam pievienotās shēmas



Izpilddirektore

I.Krēķe

ŠIS DOKUMENTS PARAKSTĪTS AR DROŠU ELEKTRONISKO PARAKSTU
UN SATUR LAIKA ZĪMOGU